

# Raccordez-vous au réseau de demain.

Optez pour la fibre optique



# A la vitesse de la lumière.

---

La demande en haut débit croît continuellement. Il y a encore peu, seuls quelques privilégiés possédaient un ordinateur équipé d'un modem à domicile. Aujourd'hui, presque tout le monde surfe à grande vitesse sur Internet ou regarde la télévision via le réseau fixe. De nouveaux services exigeant encore plus de bande passante, comme la télévision en haute définition (HDTV) ou en relief (3 D), sont déjà sur le marché. Demain, ces services exigeront encore plus de bande passante.

Les câbles en cuivre qui équipent actuellement tous les immeubles atteignent déjà leurs limites techniques. En revanche, la fibre optique vous garantit une capacité illimitée pour une transmission des données à la vitesse de la lumière, ainsi qu'une fiabilité à toute épreuve.

Avec la fibre optique, vous bénéficiez de débits hyperrapides. Internet, télévision numérique, radio, téléphonie aux normes de demain sont à votre portée aujourd'hui déjà.

- > Télévision en haute définition (HDTV) sur plusieurs appareils simultanément.
- > Navigation hyperrapide sur Internet.
- > Téléchargement de films entiers en un temps record.
- > Télétravail: à la maison, vous travaillez aussi vite qu'au bureau.

# Fibre optique et fibre jusqu'au foyer – de quoi s'agit-il?

---

Les fibres optiques sont de longs et minces filaments de verre fondu. Aussi fines qu'un cheveu (en moyenne 0,125 mm d'épaisseur), elles transmettent les données à l'aide d'impulsions lumineuses, quasiment sans perte. Leur capacité de transfert est aujourd'hui 1000 fois supérieure à celle des fils de cuivre et va encore augmenter à l'avenir.

Swisscom et FTTH FR travaillent pour la technologie de demain en construisant un réseau de fibres optiques. D'abord en reliant entre elles les centraux locaux, et actuellement en raccordant les immeubles privés avec la collaboration de divers partenaires, d'où l'appellation FTTH (Fibre to the Home, en français fibre jusqu'au foyer).

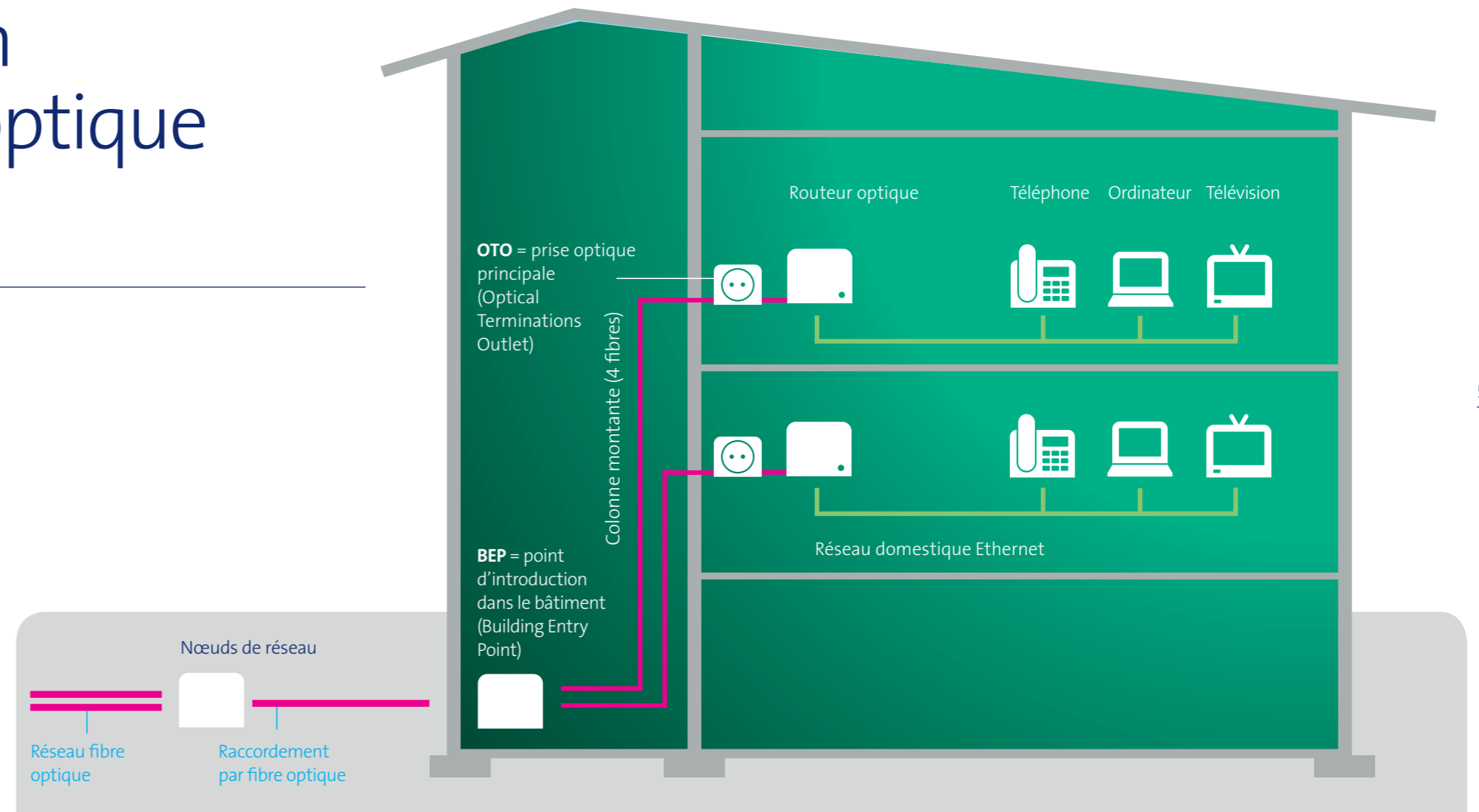
Pourquoi commencer si tôt? Simplement parce qu'équiper la Suisse en fibre optique va prendre beaucoup de temps. En entreprenant ces travaux, nous anticipons l'arrivée de nouveaux services sur le marché et la demande du consommateur. Résultat: nous évitons tout retard.

**Accroissez la valeur et l'attrait de vos biens immobiliers en les préparant aujourd'hui déjà aux défis de l'avenir!**

# Le raccordement d'un immeuble à la fibre optique en trois étapes.

Le passage à la fibre optique nécessite la connexion de votre immeuble au réseau principal. Le raccordement interne (colonne montante) fait partie intégrante de votre bâtiment et doit être impérativement transformé. Afin de garantir la bonne marche des travaux, nous concluons avec vous un accord détaillant clairement les conditions de connexion et ses modalités concrètes. Cet engagement mutuel traite notamment les sujets suivants:

- > Principes et concept de connexion à la fibre optique
- > Financement et partage des frais
- > Techniques de raccordement à la colonne montante (normes OFCOM)
- > Droits de connexion, d'accès et d'exploitation
- > Modalités et calendrier de réalisation
- > Entretien de la connexion par fibre optique



## 1. Raccordement de l'immeuble

- > Fibre optique desservant le point d'introduction dans le bâtiment (BEP)

## 2. Colonne montante

- > Câble optique reliant le BEP à la prise optique principale de chaque appartement

## 3. Réseau domestique

- > Câblage en étoile Ethernet à l'intérieur de l'appartement



## 1. Raccordement de l'immeuble – la fibre optique à votre porte.

Votre immeuble est tout d'abord raccordé au réseau (fibre optique principale). Nous organisons à cet effet la pose d'un câble optique généralement à la cave et l'installation d'un point d'introduction optique dans le bâtiment (Building Entry Point – BEP). Les dimensions de ce boîtier fonctionnant sans électricité dépendent du nombre d'appartements.

Les travaux s'effectuent en une seule fois. Nous raccordons chaque immeuble à plusieurs fibres exploitables par divers fournisseurs et nous nous engageons à remettre l'intérieur comme l'extérieur de votre propriété dans son état d'origine au terme de la pose des fibres optiques.

## 2. Colonne montante – de la cave aux appartements.

Dans un immeuble locatif, les appartements sont ensuite connectés à la fibre optique principale installée généralement à la cave. Puis, un électricien accrédité est chargé de poser les câbles optiques et les relier à la prise multimédia de chaque foyer au moyen d'une prise adéquate (OTO).

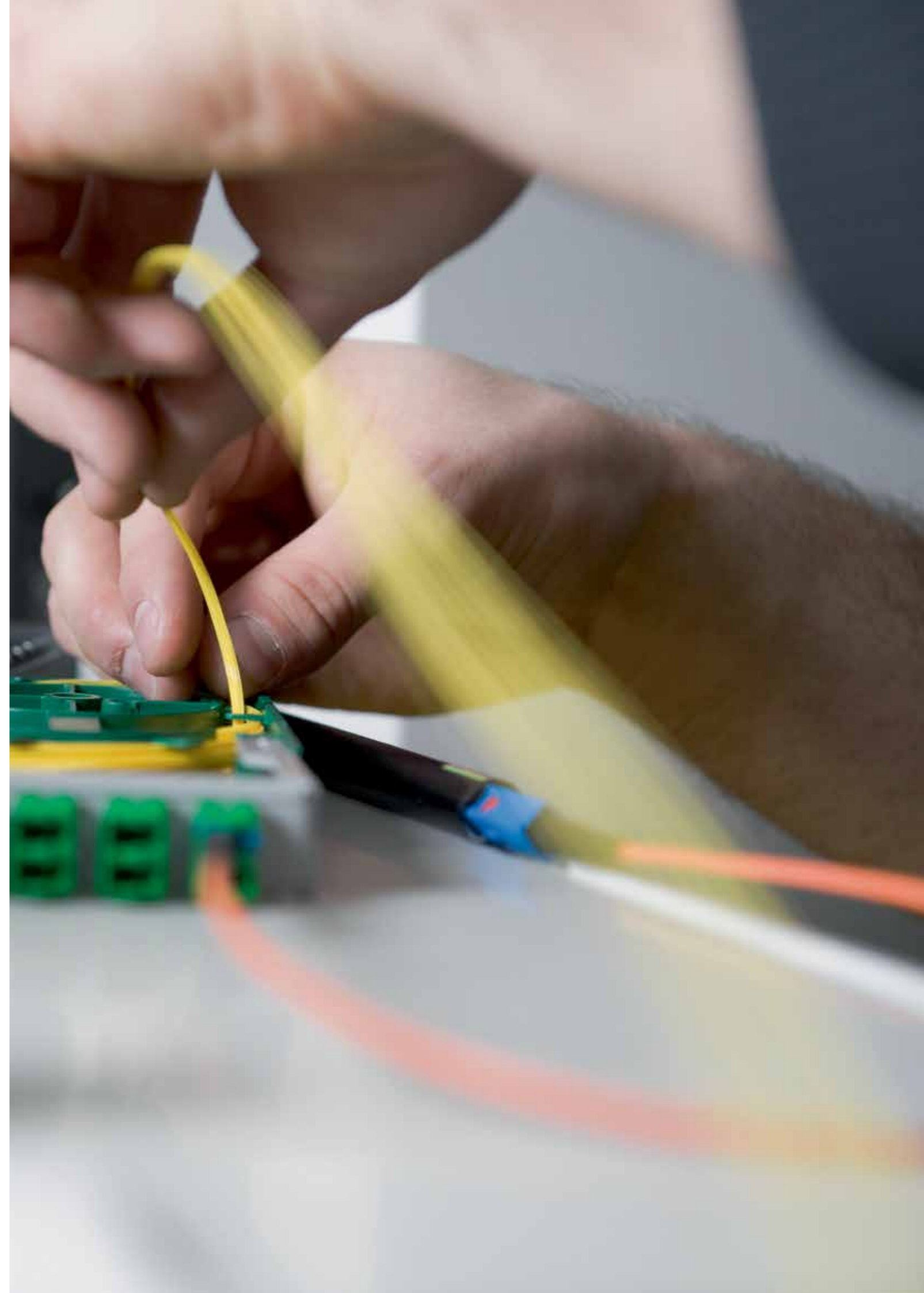
### Bon à savoir:

- > L'installation de fibres optiques exploite autant que possible l'infrastructure préexistante (tubes, conduites de câbles)
- > L'épaisseur des fibres optiques n'excédant pas 3 mm, une conduite de câbles traditionnelle suffit pour une pose discrète

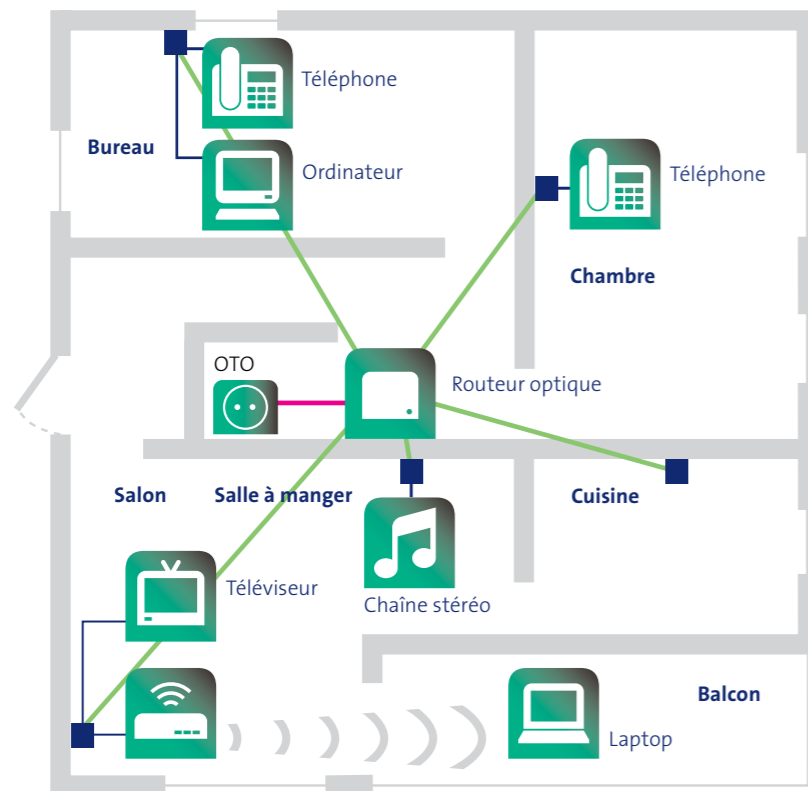
## 3. Réseau domestique de l'appartement.

Qu'il s'agisse d'une nouvelle construction ou d'une rénovation, le câblage en étoile Ethernet est gage d'un réseau multimédia optimal. Inutile cependant de réorganiser entièrement votre installation: il existe une solution adaptée à chaque dispositif.

Le câblage domestique en étoile Ethernet est une norme universelle compatible avec l'ensemble des appareils, opérateurs et fabricants.



# Réseau domestique en étoile.



- Prise multimédia
- ⊙ OTO = prise optique principale (Optical Terminations Outlet)
- Routeur optique (appareil de raccordement client)
- Câblage domestique Ethernet (cuivre)
- Câble optique

## Exemples de prises multimédias et prises de raccordement.



OTO – prise optique principale de l'appartement (Optical Terminations Outlet)



Prise multimédia

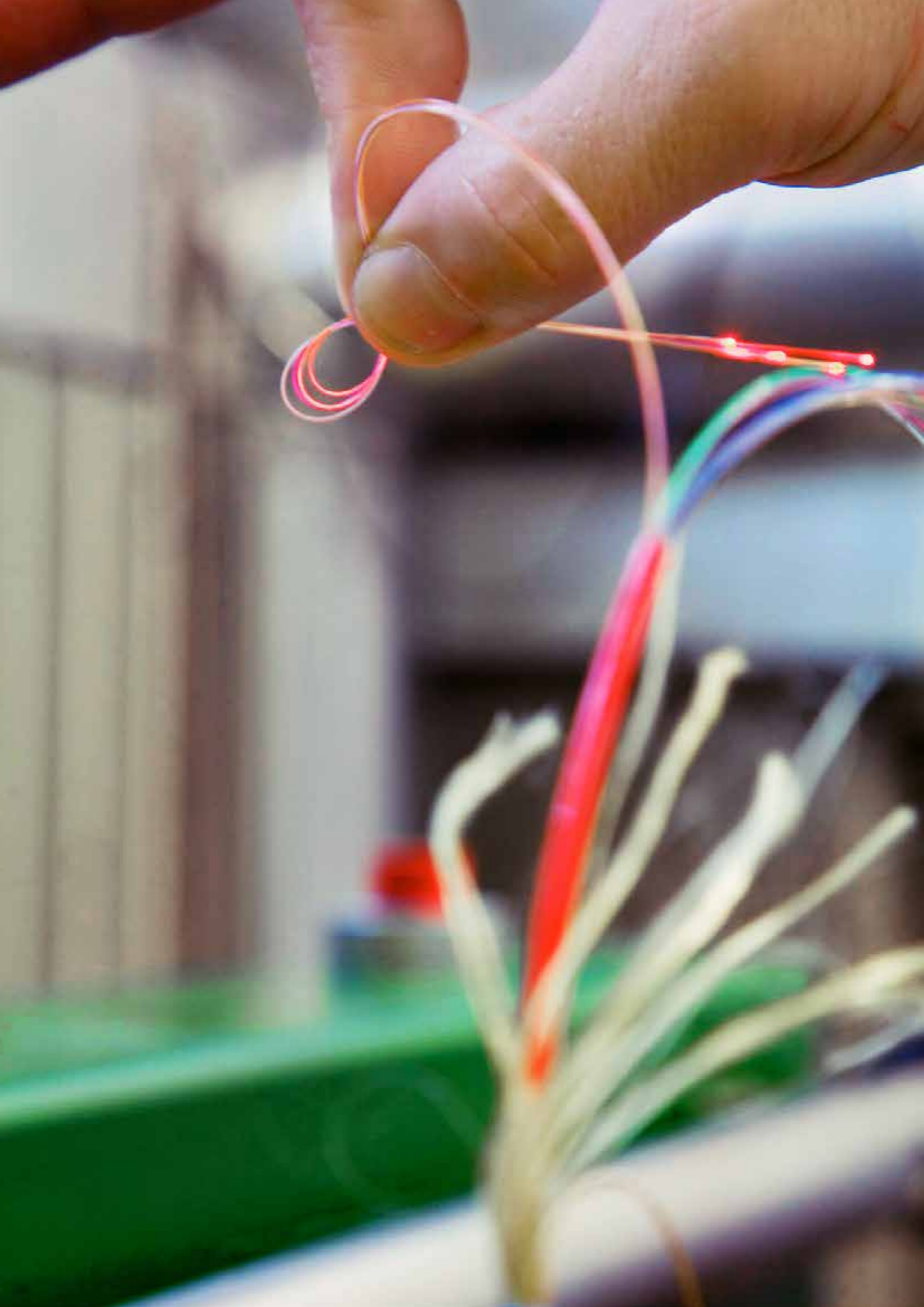
# Alternatives au réseau domestique.

Tous les appartements ne sont bien sûr pas encore prêts pour cette mutation technologique. Il manque les branchements adéquats dans certaines pièces ou l'ajout de câbles s'avère parfois impossible. Quelle que soit votre situation, nous vous proposons une solution judicieuse pour équiper de tels logements d'un réseau performant.

[www.ftth-fr.ch](http://www.ftth-fr.ch)

[www.swisscom.com/information\\_technique](http://www.swisscom.com/information_technique)

- — ■ > Transmissions des données par câble spécial, facile à installer (fibre optique en plastique ou kit Ethernet)
- ⊙ — ⊙ > Transmissions des données via réseau électrique (Powerline)
- ⊙ — ⊙ > Transmissions sans fil des données (WLAN)



# 9 atouts de la fibre optique à domicile.

- 1 Accroissement de valeur de votre propriété**  
Grâce à son raccordement à un réseau de données rapide, votre bien gagne en valeur et attrait.
- 2 Connexion et exploitation gratuites**  
Le raccordement des logements et locaux commerciaux est gratuit, à condition que les conduites mises à disposition par le propriétaire puissent être utilisées pour la fibre optique. L'installation et l'exploitation de l'infrastructure n'engendrent aucuns frais pour le propriétaire ou le locataire, sauf exception (vandalisme, dégâts causés par les locataires ou leurs animaux, etc.).
- 3 Transmission des données hyperrapide**  
Grâce au raccordement optique, les habitants peuvent simultanément regarder la télévision haute définition (HDTV) sur plusieurs postes, télétravailler et surfer à toute vitesse sur Internet.
- 4 Infrastructure de communication dernier cri, en phase avec le futur**  
La fibre optique équipe aujourd'hui votre propriété d'une technologie qui sera la norme de demain. Vous n'investissez pas dans le vide, mais préparez votre immeuble aux défis de l'avenir.
- 5 Maintien des conduites usuelles**  
Raccordements et services préexistants sont conservés. Grâce à la fibre optique, leurs utilisateurs bénéficient néanmoins d'une multitude de services supplémentaires.
- 6 Libre choix de l'opérateur garanti**  
Les travaux s'effectuent en une fois pour tous les opérateurs. Libre aux habitants de choisir ensuite le partenaire qui leur convient. La multiplicité des offres stimule l'innovation et la concurrence.
- 7 Raccordement optique contractuel**  
Un contrat vous assure que nous relierons bel et bien votre propriété à la fibre optique. Il régit tant le raccordement de l'immeuble que celui de la colonne montante.
- 8 Connexion rapide de votre propriété**  
Le contrat de raccordement est la condition sine qua non de la connexion de votre propriété à la fibre optique. Nous vous prions donc de nous le renvoyer dûment signé dans les plus brefs délais si vous souhaitez profiter de l'offre actuelle.
- 9 Soutien et conseils de partenaires divers**  
Ce contrat de raccordement a été rédigé en étroite collaboration avec l'Association suisse des propriétaires (HEV). Plusieurs fournisseurs d'infrastructure et diverses associations immobilières l'ont aussi promulgué et recommandent à leurs membres de s'y soumettre.

# Plus d'informations.

---

**Swisscom (Suisse) SA**

Contact Center Réseau fixe  
CH-3050 Berne  
Numéro gratuit 0800 000 111

[www.swisscom.ch/fibre](http://www.swisscom.ch/fibre)

**ftth fr SA**

Route de Morat 135  
Case postale  
CH-1763 Granges-Paccot  
Tél. 0800 067 067

[www.ftth-fr.ch](http://www.ftth-fr.ch)

